



Anga sp. z o.o.

80-125 Gdańsk, Kartuska 393, NIP 583-000-19-42



Oferta nr K-124/18

Oferta nr K-124/18-01

Trzy kontenery wg rysunku
nr K-124/18-01-A:
63 970,00 zł + 23% VAT

Trzy kontenery wg rysunku
nr K-124/18-01-B:
74 340,00 zł + 23% VAT

**Transport kontenerów
do Lęborka(z rozładunkiem):
w cenie**

Termin realizacji zamówienia na sprzedaż:

Około 6 tygodni od momentu złożenia
zamówienia i uiszczenia przedpłaty

Warunki płatności:

40% zadek w momencie zamówienia
60% wartości przed dostawą kontenerów

Gwarancja:

12 miesięcy

Ważność oferty:

31-03-2018

- Do obowiązków Zamawiającego należy przygotowanie posadowienia zgodnie z uzyskanymi od firmy Anga wytycznymi oraz zapewnienie dojazdu i miejsca manewrowego dla samochodów dostarczających kontenery na miejsce posadowienia i montażu.
- Podłączenie do kontenera(ów) wszystkich mediów zewnętrznych (woda, prąd etc.) leży po stronie Zamawiającego.

Zamówienie będzie realizowane zgodnie z Ogólnymi Warunkami Sprzedaży nr 1/2017 zamieszczonymi na stronie <http://www.anga.pl/pliki-do-pobrania/>.

Mamy nadzieję, że zainteresuje Państwa nasza oferta i będziemy mieli przyjemność nawiązać korzystną dla obu stron współpracę.

W razie jakichkolwiek pytań proszę o kontakt telefoniczny bądź e-mailem.

Z poważaniem,

Agnieszka Ebertowska-Jaremicz

tel. 660-524-863

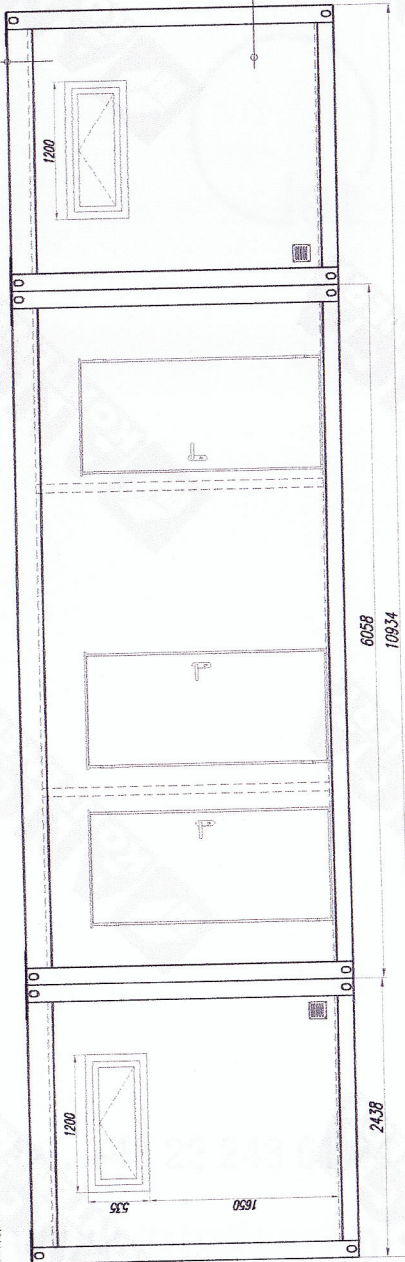
ANGA Sp. z o. o.

Kartuska 393, 80-125 Gdańsk,

tel. +48 58 301 06 82, fax + 48 58 301 06 81

ROZEMKNIĘCIE PRZYKŁADOWE
 PRZYKŁADOWE DOKUMENTY
 FIRM "ANGA" sp. z o.o. ul. Krasowa 30A, 80-125 Gdańsk.
 KRAJOWY REJESTR SĄDOWY KRS 0000011746
 NIP 581-287-58-0000011746
 REGON 141242080

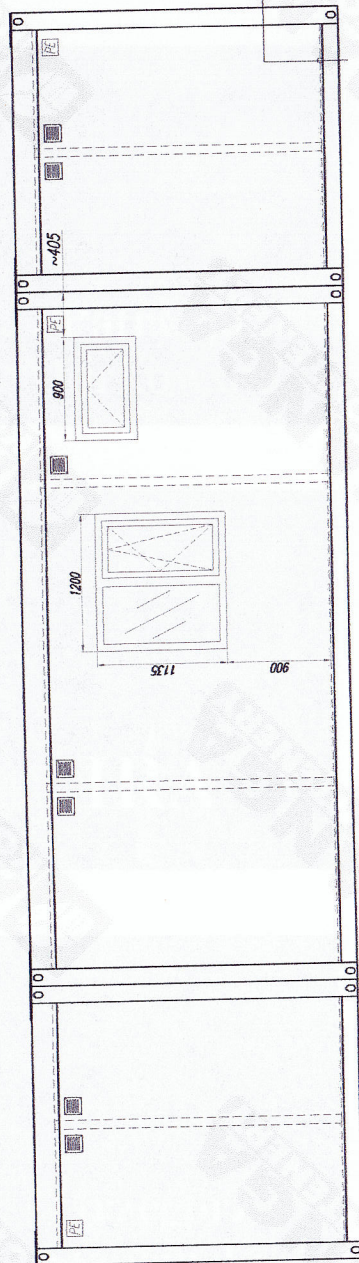
Widok A



DACH
 poszycie zewn.: blacha trapezowa T35 #0,7; cynk, powlekana
 wełna mineralna #80mm
 płyta warstwowa z rdzeniem ze styropianu o gr. 50mm i
 okładzinami z blachy stalowej, ocynkowanej, pokrytej powłoką
 poliuretanową; okładziny płyty – gładkie

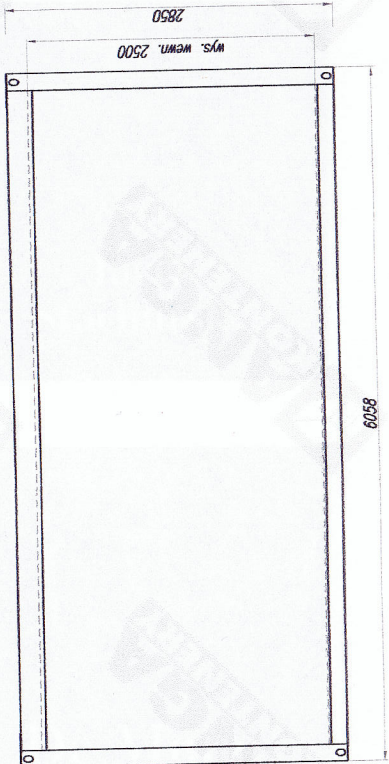
SCHYBY ZEWNĘTRZNE
 płyta warstwowa z rdzeniem ze styropianu o gr. 75 i okładziną z
 blachy stalowej ocynkowanej pokrytej powłoką poliuretanową,
 zewnętrzna okładzina płyty – profilowana, wewnętrzna – gładka
 obróbki zewnętrzne z powlekanej blachy ocynkowanej

Widok B



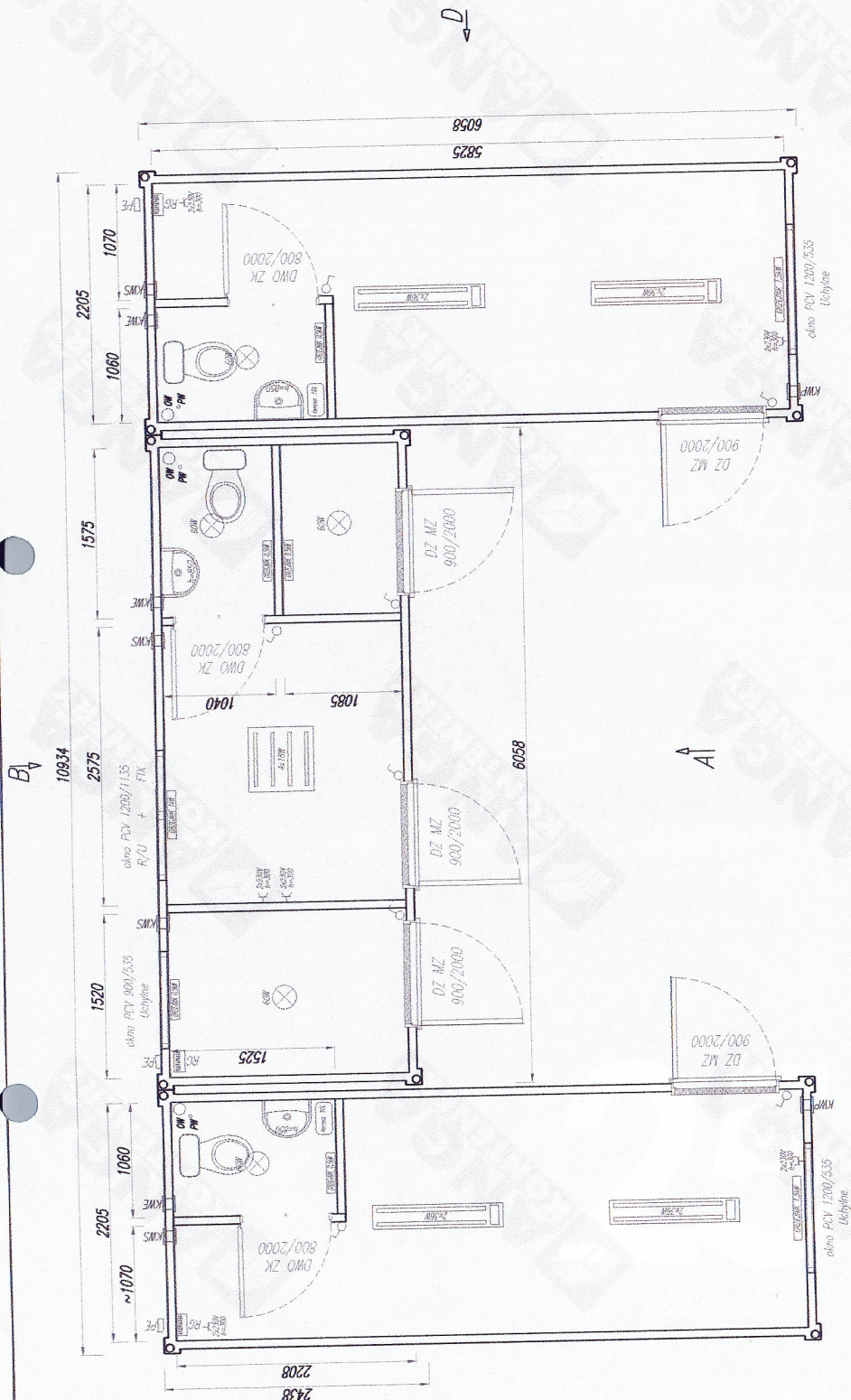
PODKŁAGA
 wykładzina PCV Tarkett Rekord 42
 płyta podłogowa #22: sanitariaty Cetris, pozostałe pom. OSB
 wełna mineralna/styropian #120
 poprzeczki z profili stalowych, zimnolitych
 poszycie dolne: blacha ocynkowana #0,5

Widok C/ Widok D



Kontrahent	Agata Baranowicz	02.03.18	Nazwa projektu/Produkt name	
Wykonawca				
Projektant				
Zamawiający	Radosław Zduń	02.03.18	Symbol projektu/Typ Zestaw 3 szt. kontenerów typu KP75	
Forma			Format A3	
			Wzrost/Prędkość 01	
ANG 18 x 6.0 K-124 33 80-125 Osiłek ogólny			K-124/18-01-A 01	
			2/2	

TOLEANCJA WYMIAROWA ±20mm
 PRACA AUTORSKA DOTYCZĄCE TEGO RYSUNKU SA WŁASNOŚCIĄ
 FIRMY ANGA s.p. z o.o. ul. Karłowicza 393, 60-125 Opatówek.
 NIKNIEJSZY RYSUNEK NIE MOŻE BYĆ KOPLOWANY AŻ
 UJASOSTEPNIANY BEZ UZGODNIENIA Z W/W FIRMĄ.



- Objaśnienia skrótów:**
- DZ MZ – drzwi zewnętrzne stalowe (Hormann MZ)
 - DW ZK – drzwi wewnętrzne stalowe (Hormann ZK)
 - DWO ZK – drzwi wewnętrzne stalowe z otworami went. (Hormann ZK)
 - KWE – wentylator wyciągowy POD SUFITEM
 - KWP – kratka wentylacyjna grawitacyjna NAD PODŁOGĄ
 - KWS – kratka wentylacyjna grawitacyjna POD SUFITEM
 - OW – odpływ wody ø110 (do ustalenia)
 - PW – przyłącze wody zimnej (do ustalenia)
 - RG – rozdzielnica elektryczna (pod sufitem)
 - PE – przyłącze elektryczne (do ustalenia)

UWAGI:

- zestaw 3 osobnych kontenerów, każdy o wymiarach zewnętrznych 6058x2438x2850
- przykładowe rozmieszczenie gniazd wtykowych

DACH
 poszycie zewn.: blacha trapezowa T35 #0,7; ocynk., powlemana
 wełna mineralna #80mm
 płyta stalowa z rdzeniem ze styropianu o gr.50mm i okładziną z blachy stalowej, ocynkowanej, pokrytej powłoką poliesterową; okładziny płyty – gładkie
 izolacyjność cieplna U=0,295 W/m²K

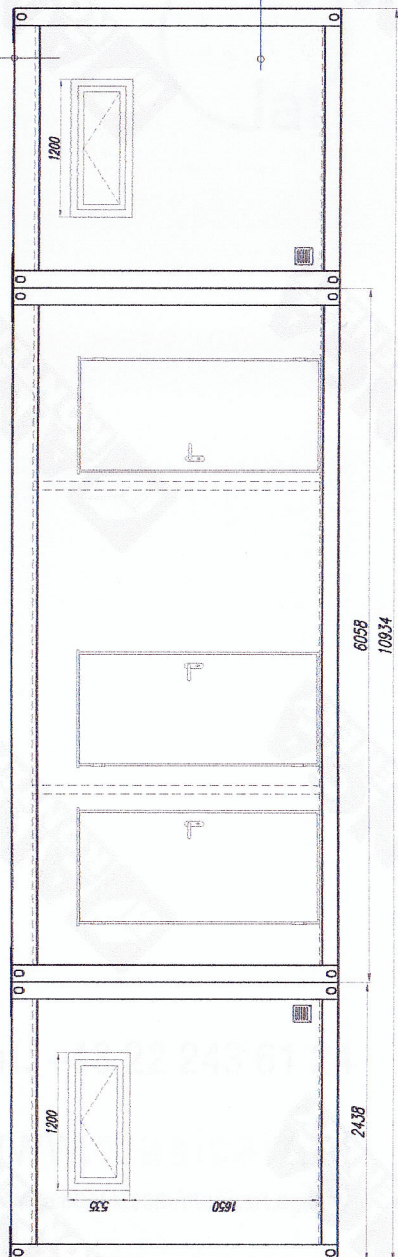
SCIANY ZEWNĘTRZNE
 płyta warstwowa z rdzeniem ze styropianu o gr.75 i okładziną z blachy stalowej ocynkowanej; pokrytej powłoką poliesterową; wewnętrzna okładzina płyty – profilowana, wewnętrzna – gładka
 obróbki zewnętrzne z powlekaną blachy ocynkowanej
 izolacyjność cieplna U=0,495 W/m²K

SCIANY WEWNĘTRZNE
 płyta warstwowa z rdzeniem ze styropianu o gr.75 i okładziną z blachy stalowej ocynkowanej; pokrytej powłoką poliesterową; wewnętrzna okładzina płyty – profilowana
 obróbki wewnętrzne z powlekaną blachy ocynkowanej

PODŁOGA
 wykładzina PCV Tarkett Rekord 42
 płyta podłogowa #22: sanitariaty Celtris, pozostałe pom. OSB
 wełna mineralna/styropian #120
 poprzeczki z profili stalowych, zimmigietych
 poszycie dolne: blacha ocynkowana #0,5
 izolacyjność cieplna U=0,30 W/m²K

Kontrahent	Agata Borowicz	02.03.18	Nazwa projektu/Product name	
Stanowisko	Radostów Żubin	02.03.18	Typ projektu/Product type	Zestaw 3 szt. kontenerów typu KP75
Obiekt	Radostów Żubin		Przebieg	A3
Zamawiający	Radostów Żubin		Przebieg	
Projektant	ANGA KONTERNERY		Przebieg	
Kod obiektu		K-124/18-01-A		
Kod projektu		01		
Kod wykonawcy		1/2		

Widok A

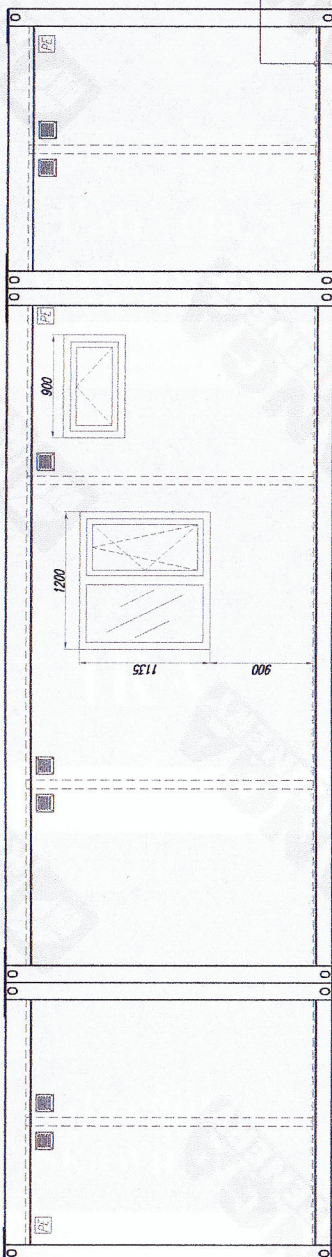


DACH
 poszycie zewn.: blacha trapezowa T35 #0,7; (ocynkowana i powleczona)
 wełna mineralna gr.50mm
 płyta warstwowa gr.100mm z rdzeniem z poliuretanu i okładzinami z
 blachy stalowej, ocynkowanej, pokrytej powłoką poliestrową; zewnątrz
 profilowane
 izolacyjność cieplna U=0,18 W/m²K

ŚCIANY ZEWNĘTRZNE

płyta warstwowa gr.100mm z rdzeniem z poliuretanu i okładzinami z
 blachy stalowej, ocynkowanej, pokrytej powłoką poliestrową; zewnątrz
 okładzina płyty – profilowana, wewnętrzna – profilowana
 obróbki zewnętrzne z powleczanej blachy ocynkowanej
 izolacyjność cieplna U=0,23 W/m²K

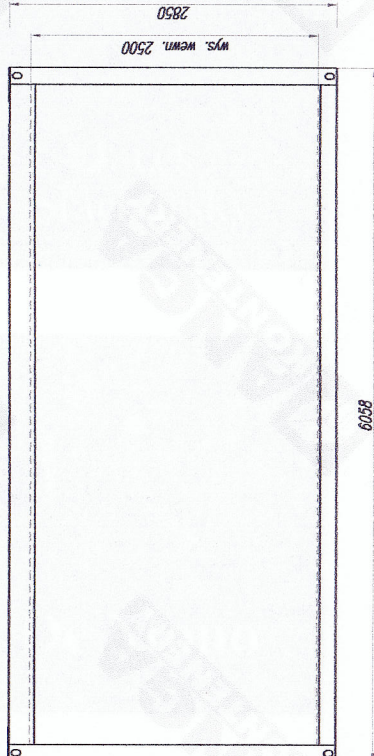
Widok B



PODŁOGA

wykładzina PCV Tarkett Rekord 42
 płyta podłogowa #22: sanitariaty Cetris, pozostałe pom. OSB
 wełna mineralna #120
 poprzeczki z profili stalowych, zimnogiętych
 poszycie dolne: blacha ocynkowana #0,5
 izolacyjność cieplna U=0,30 W/m²K

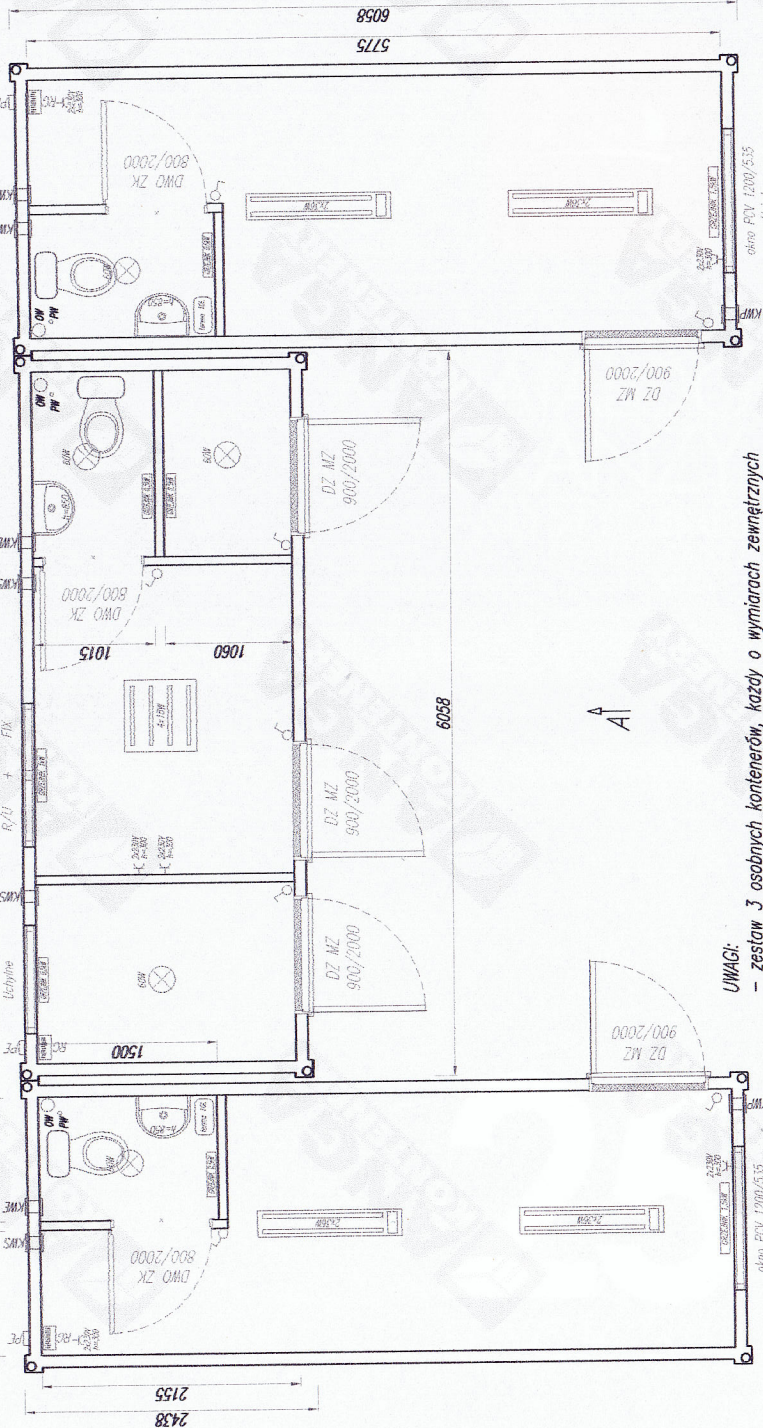
Widok C/ Widok D



Nazwa projektu/Product name		Data wykonania/Date of completion	
Agieta Borowicz		02.03.18	
Miejscowość/Location		Data realizacji/Date of execution	
Profosław Zdun		02.03.18	
Rodzaj obiektu/Type of object		Przebieg/Progress	
Zestaw 3 szt. kontenerów typu KP PUR100		Wzrost/Height	
Wzrost/Height		Przebieg/Progress	
K-124/18-01-B		Wzrost/Height	
01		Przebieg/Progress	
2/2		Przebieg/Progress	

TOLEANCJA WYMIAROWA ±20mm

PRAWA AUTORSKIE DOTYCZĄCE TEGO PROJEKTU SĄ WŁASNOŚCIĄ FIRMY "ANGA" sp. z o.o. ul. Kordecka 383, 80-125 Gdańsk. NIEKORZYSTAJ Z NICH NIŻEJ ZMÓWIAJĄC NIE MOŻE BYĆ KOPLOWANY I NIE MOŻE BYĆ WYKONYWANY BEZ UZGODNIENIA Z W/Ń FIRMĄ.



UWAGI:
 - zestaw 3 osobnych kontenerów, każdy o wymiarach zewnętrznych 6058x2438x2850
 - przykładowe rozmieszczenie gniazd wtykowych
 - w przypadku poluretanu w profilowaniu typu E (gładkie), możliwe jest wystąpienie lekkiego pofalowania powierzchni; wartość dopuszczalnego odchylenia od płaskości definiuje norma PN-EN 14509:2013

Objaśnienia skrótów:
 DZ MZ – drzwi zewnętrzne stalowe (Hormann MZ)
 DWO ZK – drzwi wewnętrzne stalowe (Hormann ZK)
 DWO ZK – drzwi wewnętrzne stalowe z otworami went.
 KWE – wentylator wyciągowy PDD SUFITEM
 KWP – kratka wentylacyjna grawitacyjna NAD PODŁOGĄ
 KWS – kratka wentylacyjna grawitacyjna PDD SUFITEM
 OW – odpływ wody Ø110 (do ustalenia)
 PW – przyłącze wody zimnej (do ustalenia)
 RC – rozdzielnica elektryczna (pod sufitem)
 PE – przyłącze elektryczne (do ustalenia)

DACH
 poszycie zewn.: blacha trapezowa T35 #0,7; (ocynkowana i powleczana)
 wełna mineralna gr.50mm
 płyta warstwowa gr.100mm z rdzeniem z poluretanu i okładzinami z blachy stalowej; ocynkowanej, pokrytej powłoką poliestrową; profilowana
 izolacyjność cieplna U=0,18 W/m²K

ŚCIANY ZEWNĘTRZNE
 płyta warstwowa gr.100mm z rdzeniem z poluretanu i okładzinami z blachy stalowej; ocynkowanej, pokrytej powłoką poliestrową; zewnętrzna okładzina płyty – profilowana, wewnętrzna – profilowana
 obróbki zewnętrzne z powleczanej blachy ocynkowanej
 izolacyjność cieplna U=0,23 W/m²K

ŚCIANY WEWNĘTRZNE
 płyta warstwowa z rdzeniem ze styropianu o gr.75 i okładziną z blachy stalowej ocynkowanej; pokrytej powłoką poliestrową;
 wewnętrzna okładzina płyty – profilowana
 obróbki wewnętrzne z powleczanej blachy ocynkowanej

PODŁOGA
 wykładzina PCV Tarkett Rekorad 42
 płyta podłogowa #22: sanitariaty Cetris, pozostałe pom. OSB
 wełna mineralna #120
 poprzeczki z profili stalowych, zimnogiętych
 poszycie dolne: blacha ocynkowana #0,5
 izolacyjność cieplna U=0,30 W/m²K

Konstrukcja	Agata Borowicz	02.03.18	Nazwa projektu/Produkt/ nazwa		
Wykonanie					
Opis					
Zawartość	Radosław Zdan	02.03.18	Opis produktu/typ	Zestaw 3 szt. kontenerów typu KP PUR100	
Projekt	Mariusz Nowak		Przebieg/Stan		
				Firma	A3
				Adres	
				Wzrost	
				Waga	
				Temperatura	
				Prędkość	
				Wiek	1/2



ANGA sp. z o.o.
 ul. Kordecka 383
 80-125 Gdańsk
 Bydgoszcz/Żelazny ch.

K-124/18-01-B
 01